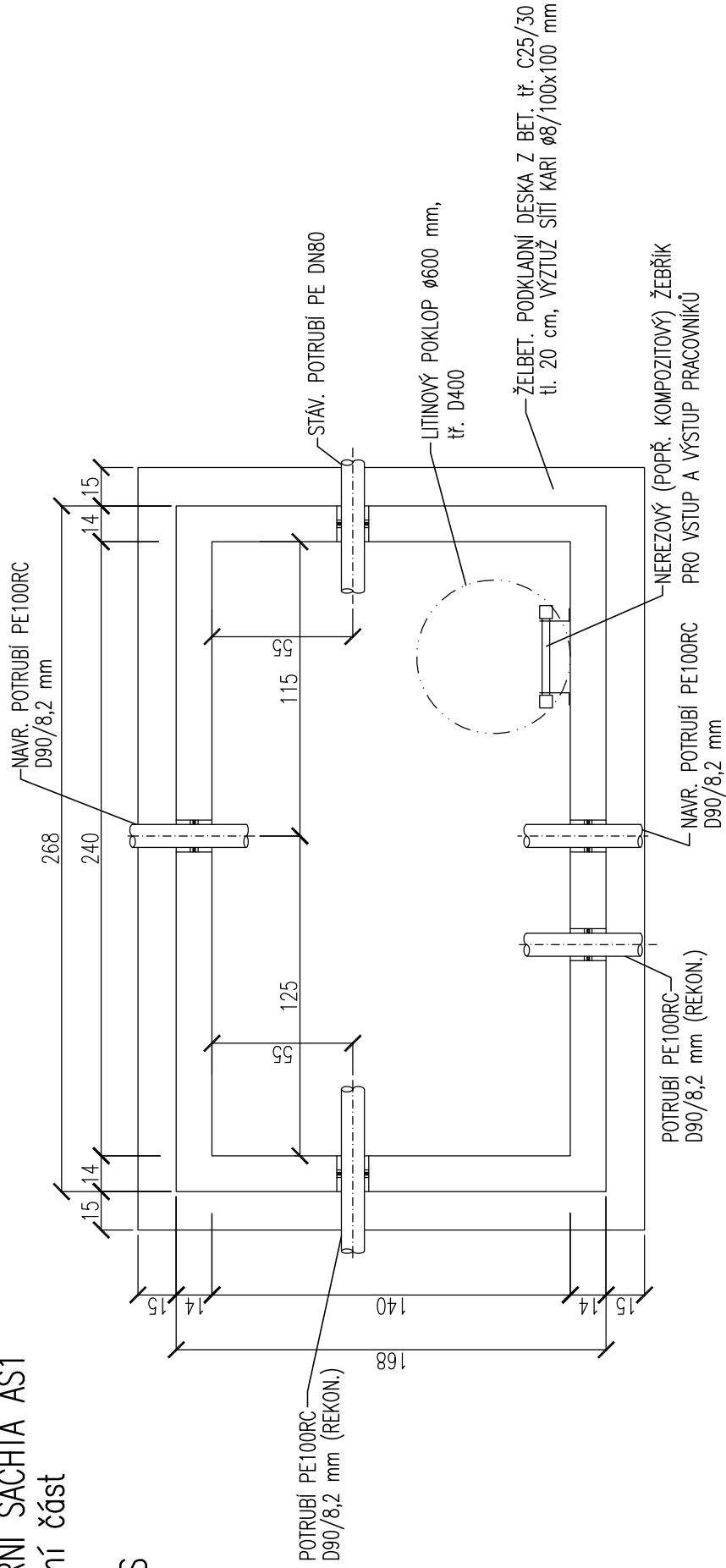
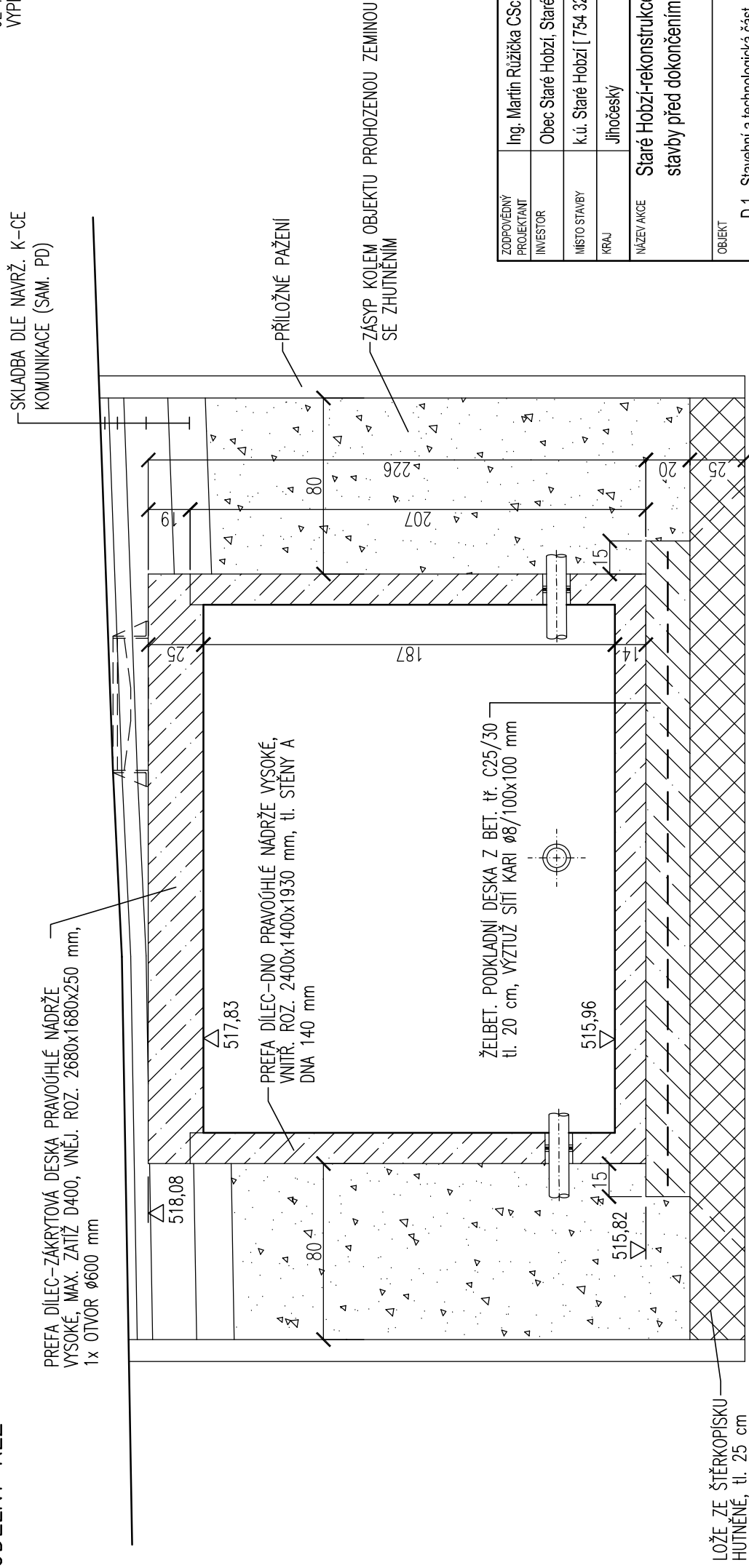


ARMATURNÍ ŠACHTA AŠ1  
-stavební část

# PÜDORYS



# PODÉLNÝ ŘEZ



## POZNÁMKY :

- 1) OTVORY PRO PRŮCHOD POTRUBÍ STĚNOU ŠACHTY BUDOU VYVRTÁNY NA STABĚ.
- 2) NEPŘEDPOKLÁDÁ SE VÝSKYT HLADINY SPODNÍ VODY. V PŘÍPADĚ VÝSKYTU HLADINY SPODNÍ VODY VYŠŠÍ NEŽ 0,5 m ODE DNA NADRŽE, JE NUTNO POSODUIT NA VZTLAK A NAVRHNOUT OPATŘENÍ PROTI VYPLAVÁNÍ.

ZODPOVĚDNÝ PROJEKTANT	Ing. Martin Růžička CSc.	VYPRACOVAL	Radek Škapa, Pavel Krejčí	Radek Škapa
INVESTOR	Obec Staré Hobzí, Staré Hobzí č.p. 35, 378 71			Projektová a inženýrská činnost ve výstavbě
MÍSTO STAVBY	k.ú. Staré Hobzí [ 754 323 ]			sídlo: Na Parkaně 143 588 56, Telč 2
KRAJ	Jihočeský	OKRES	Jindřichův Hradec	IČO: 718 08 205
NÁZEV AKCE	Staré Hobzí-rekonstrukce kanalizace a vodovodu vč. změny stavby před dokončením - I. etapa			
OBJEKT				
	D 1. Stavební a technologická část		FORMÁT	2 x A4
			MĚŘÍTKO	1:25
			DATUM	listopad 2025
			ČÍSLO ZAKÁZKY	13-2025
NÁZEV VÝKRESU	ARMATURNÍ ŠACHTA AŠ1 - STAVEBNÍ ČÁST		ČÁST	PÁŘE
			D.1.1.2.2.	Č. VÝKRESU 10.
				-